





La nostra mission è fornire servizi
nell'ambito della medicina del
lavoro e della sorveglianza
sanitaria, ai più alti standard professionali.

accanto al datore di lavoro, a tutela dei lavoratori

Sommario

1	INTRO
2	CHI SIAMO
3	IL NOSTRO LAVORO
4	I NOSTRI VALORI
5	I NOSTRI SERVIZI

FORMAZIONE

STRUTTURA

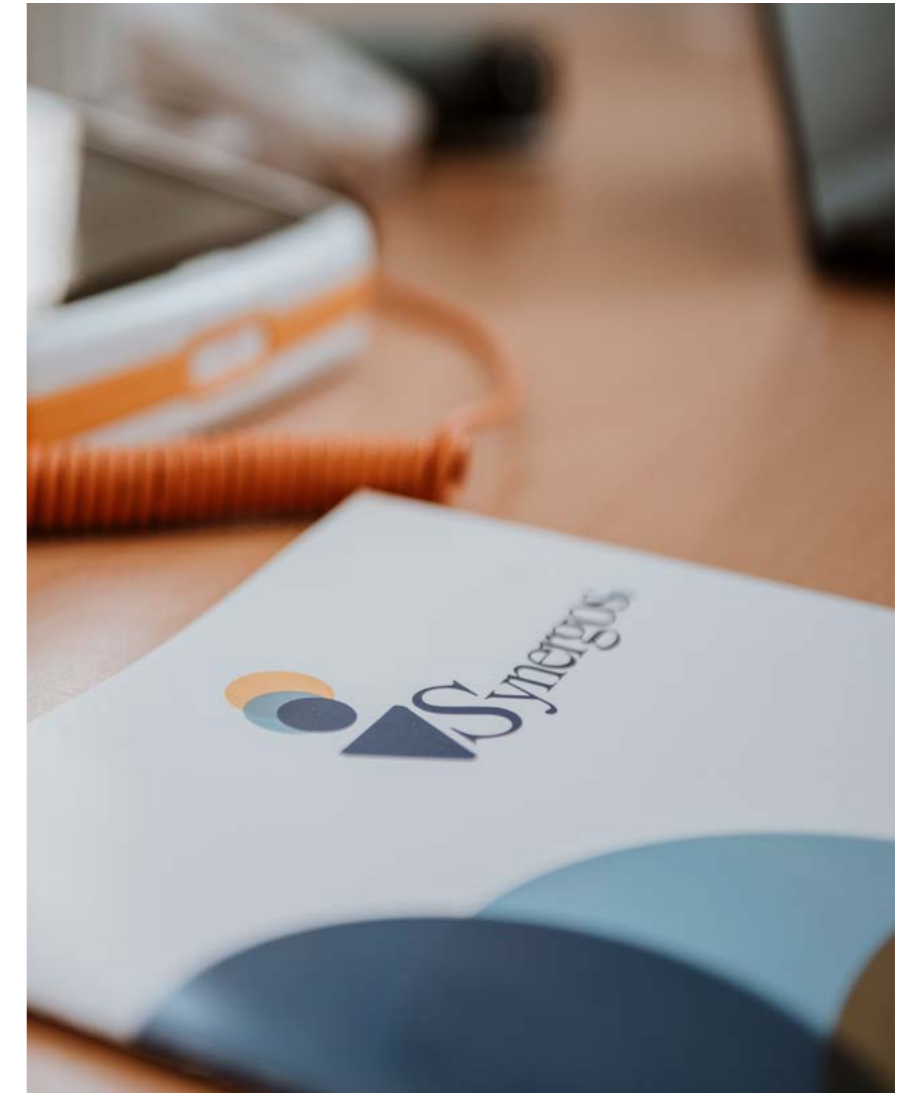
CLIENTI

DOVE SIAMO

6
7
8
9



1



Aziende e lavoratori sono chiamati a rispettare, in termini di prevenzione e sicurezza, delle regole volte a tutelare la salute e limitare l'esposizione ai rischi derivanti dall'attività lavorativa. La normativa vigente che regola queste misure è il D.Lgs. 81/2008 e successive modifiche e/o integrazioni. Il Testo Unico sulla Salute e Sicurezza sul Lavoro può essere un nido insidioso per le disposizioni che contiene e per la specificità dei settori lavorativi. Per questo è necessario affidarsi a figure competenti che possano essere un riferimento valido per le imprese e per i dipendenti. In questo scenario si colloca Synergos, la nostra società di servizi per la medicina del lavoro per imprese pubbliche, private e liberi professionisti.

Un pool di figure competenti che, coordinando la loro preparazione ed esperienza, possano fornire alla tua azienda tutti gli strumenti utili per essere in regola con la sorveglianza sanitaria. Amministrativi, infermieri e medici competenti, con una seniority di oltre 25 anni nella medicina del lavoro, fanno di Synergos un modello organizzativo affidabile e preciso e un partner ideale per le aziende.



INTRO



CHI SIAMO

L'esperienza di Synergos nell'ambito della medicina del lavoro è maturata grazie alla presenza di medici competenti dall'esperienza pluriennale. Anni in cui i professionisti, consapevoli della responsabilità che ne deriva e forti della loro passione, sono stati in costante aggiornamento e hanno fornito la loro competenza a numerose aziende. L'alto profilo di queste figure consente alla nostra società di seguire imprese, sia pubbliche che private e liberi professionisti, su tutto il territorio italiano, nell'applicazione del piano di sorveglianza sanitaria, obbligatorio per legge.

Grazie a una fitta rete di convenzioni stipulate con altre società, poliambulatori e professionisti, siamo in grado di raggiungere qualsiasi azienda e soddisfare ogni obbligo che derivi dal protocollo di sorveglianza sanitaria e dalla legge, garantendo ai nostri clienti una presa in carico responsabile e coscienziosa.





IL NOSTRO LAVORO

3

Il nostro lavoro è essere accanto al datore di lavoro, a tutela dei lavoratori. Tutte le aziende, per legge, hanno l'obbligo di tutelare la salute e la sicurezza sui luoghi di lavoro. Il D. Lgs. 81/2008, con relative integrazioni e modifiche, è il riferimento normativo al quale le aziende devono rifarsi. Il Testo ha in sé una serie di misure che diventano specifiche per settore e per tipo di azienda. In questo panorama complesso si è reso necessario avere delle figure specializzate, in costante aggiornamento, per l'applicazione della normativa e per fornire ai clienti adeguate risposte e soluzioni.

La nostra società si occupa di fornire servizi per la medicina del lavoro.

La normativa prevede per il datore di lavoro l'obbligo di sorveglianza sanitaria. Cosa vuol dire? L'imprenditore deve attivare tutte le misure atte a tutelare la salute e la sicurezza dei lavoratori per prevenire possibili infortuni o l'insorgenza di malattie professionali. Per fare questo è necessario affidarsi al medico competente, un professionista che nominato dall'azienda viene incaricato di redigere il piano di sorveglianza sanitaria. Il piano individua, seguendo quanto rilevato dal DVR (documento di valutazione dei rischi), le misure atte a contenere i pericoli ai quali può essere esposto il lavoratore. Il medico competente quindi valuta lo stato delle condizioni psicofisiche del dipendente tramite una prima attività di screening, con l'ausilio di esami strumentali, finalizzata a riconoscere lo stato di buona salute e rilasciarne l'idoneità lavorativa. Altresì, dispone eventuali consulenze specialistiche, qualora la visita dovesse rilevare qualche sospetto diagnostico.

Il medico competente viene coinvolto anche al momento del rientro del lavoratore in caso di lunga malattia o infortunio, prendendo atto delle condizioni di salute del lavoratore e certificandone l'idoneità. Dispone ancora, dove previsto, l'uso di DPI (dispositivi di protezione), o di limitazioni; si occupa di informare su possibili rischi e quale condotta lavorativa tenere per preservare il proprio benessere, quello dei colleghi e del luogo di lavoro. In quanto società da tempo impegnata in questo settore, Synergos dispone dei propri strumenti diagnostici e laddove necessario, avendo creato una fitta rete di collaborazioni, è in grado di indirizzare i clienti verso specialisti o laboratori di analisi di propria fiducia, sia a livello locale che a livello nazionale.

È bene ricordare che parliamo di **obblighi di legge** e che nessuna impresa è esente. Cambia il tipo di rischio e la sua esposizione ma tutti i lavori, o quasi, possono avere insidie che potrebbero portare all'insorgenza di malattie professionali o a possibili pericoli per la salute. Solitamente è demandato all'azienda committente ricordarsi quando rinnovare l'incarico del medico competente o la scadenza dei giudizi da rinnovare. Avendo strutturato software e gestionali siamo in grado di curare l'agenda della sorveglianza sanitaria, ricordando le date con gli appuntamenti, le visite in scadenza e quanto necessario per rispettare la normativa, supportando così le imprese anche da un punto di vista amministrativo.



I NOSTRI VALORI



4

Persone

La dimensione umana ha sempre la priorità. Per noi i lavoratori sono prima di tutto delle persone. Questo è l'approccio che da sempre la nostra società ha nei confronti di chi lavora. I lavoratori devono essere tutelati prima in quanto persone e perché sono la forza motrice di chi fa impresa.

Un'azienda costituita da una squadra di lavoro in salute e che viene preservata è garanzia di benessere per la stessa, è un circolo virtuoso che ritorna e restituisce impegno e dedizione. È importante che le persone non siano considerate numeri o solo un nominativo in busta paga ma che venga rispettata e valorizzata la dimensione umana. In alcune realtà non è scontato e per questo, come Synergos, ci siamo ripromessi di rilanciare costantemente questo aspetto alle aziende che ci affidano i loro lavoratori. Imprenditore e dipendente non sono figure antitetiche, sono al contrario risorsa l'una dell'altra, per motivi diversi s'intende, sempre in sinergia per obiettivi comuni e condivisi.

Competenza

Competenza vuol dire aggiornamento continuo, imprescindibile, per poter offrire al mercato le migliori soluzioni mediche, diagnostiche e preventive nonché organizzative. I nostri medici, i collaboratori, i consulenti, i docenti sono sempre in apprendimento continuo perché desideriamo, obiettivamente, aumentare gli standard di sorveglianza sanitaria.

Relazione

Ci sentiamo partner delle imprese e per questo la cura che investiamo, non solo nell'attività professionale ma nella relazione con gli imprenditori, è costante. Sono per noi valori imprescindibili dal nostro agire come società. Ci piace conoscere le persone che si rapportano con noi, anche se per motivi professionali. Siamo dell'avviso che il lavoro sia un'occasione per coltivare relazioni e non un limite alle stesse. Per questo il nostro impegno è assolvere alla sorveglianza sanitaria, per la quale il committente ci ingaggia, tenendo però alta l'attenzione allo spessore umano e sociale. Il nostro obiettivo è trasmettere che c'è un senso profondo nel tutelare chi lavora con noi ed è il rispetto delle persone che passa anche dal contesto lavorativo e dalla concezione che di questo si ha e di conseguenza si crea.



Il decreto legislativo 81/2008 e s.m.i, o Testo Unico in materia di Tutela della Salute e della Sicurezza nei luoghi di lavoro, delinea gli obblighi del datore di lavoro al fine di garantire ai lavoratori la tutela del benessere psico-fisico nel contesto lavorativo. Fondamentale è la sorveglianza sanitaria che, come riportato nello stesso, è: "L'insieme degli atti medici, finalizzati alla tutela dello stato di salute e sicurezza dei lavoratori, in relazione all'ambiente di lavoro, ai fattori di rischio professionali e alle modalità di svolgimento dell'attività lavorativa". L'azienda deve attivare la sorveglianza per mezzo della nomina del medico competente, che è un professionista specializzato nella medicina del lavoro e della prevenzione, il quale:

- ha la responsabilità di sottoporre a visita i dipendenti
- esegue uno screening per valutare lo stato di buona salute, quindi l'idoneità lavorativa
- indica se vi sia un sospetto diagnostico che richiede delle limitazioni
- prevede, se necessario, indagini più approfondite.

Ogni lavoro espone a rischi differenti. La valutazione dei rischi viene indicata nel DVR, che è il documento che viene redatto congiuntamente al Responsabile del Servizio di Prevenzione e Protezione (RSPP) e al medico competente. Determinate le possibili esposizioni di un'attività specifica e le misure di prevenzione e sicurezza da mettere in campo, si procede alla visita del paziente-lavoratore.

5

Esami diagnostici

Come società disponiamo di nostre apparecchiature che ci consentono di eseguire esami strumentali specifici. Il medico, eseguita l'anamnesi, procede con la diagnostica.

- Elettrocardiogramma (ECG): per valutare, qualora il lavoro esponga ad uno sforzo fisico, se la mansione è adeguata alle condizioni di salute.
 - Spirometria: per misurare la funzionalità respiratoria del paziente e la capacità polmonare.
 - Esame audiometrico: per analizzare la percezione dei suoni e dei rumori dell'apparato uditivo e stabilire se ci siano dei deficit.
 - L'esame ergoftalmologico: per valutare la capacità visiva ed eventuali patologie oculari, in quei lavori che richiedono un certo impegno visivo (videoterminalisti).
 - L'esame morfo-funzionale del rachide: permette di valutare le condizioni della colonna vertebrale ed eventuali sofferenze anche di origine posturale a carico del rachide.
- Ci sono figure, come l'autista, che per il loro carico di responsabilità richiedono degli esami particolari quali:

- Drug Test: è un'indagine tossicologica al fine di escludere l'utilizzo di sostanze stupefacenti o psicotrope che potrebbero comportare il rischio di incidenti sul lavoro.
- Alcool test: è eseguito per verificare l'assunzione di alcool o la sua dipendenza.

Rischio stress-lavoro correlato

Nel Testo Unico è disciplinata anche la valutazione del rischio stress-lavoro correlato (SLC), condotta conformemente all'Accordo Quadro Europeo (8 ottobre 2004). Lo scopo di questa valutazione è quello di guidare e sostenere i datori di lavoro, i lavoratori e i loro rappresentanti, nella riduzione del rischio, attraverso l'analisi degli indicatori oggettivi aziendali e l'eventuale riduzione delle condizioni di stress percepito dai lavoratori. Nessun lavoro ne è esente. Valutare lo stress e mettere in campo strategie efficaci di gestione, significa avere lavoratori sereni, che portano benessere all'azienda e anche alla società. Con la consulenza del nostro psicoterapeuta, abbiamo strutturato il servizio in modo da garantire ai nostri clienti una presa in carico completa.

Sinteticamente la valutazione e gestione del rischio SLC è articolata in 3 fasi principali:

1. Valutazione del fattore stress con l'ausilio di check list, valutando parametri riferibili ai DATI AZIENDALI, CONTESTO e CONTENUTO del lavoro, stimarne il livello (basso - medio - alto) e oggettivarlo quanto più possibile.
2. Misura della percezione dello stress dei lavoratori, attraverso l'utilizzo di un questionario, i cui risultati saranno analizzati in forma aggregata.
3. Pianificare azioni di miglioramento promuovendo la cultura del benessere tramite un percorso di apprendimento sul tema "Stress lavoro-correlato", secondo quella che viene definita formazione attiva. La formazione attiva è un approccio che assicura un attivo coinvolgimento dei partecipanti nel processo di apprendimento.



I NOSTRI SERVIZI

ALTRI SERVIZI

Fra i nostri servizi annoveriamo anche Valutazione del rischio Legionella, Valutazione impatto acustico, redazione manuale HACCP.

VALUTAZIONE DEL RISCHIO LEGIONELLA

- Viene effettuato un primo sopralluogo sugli impianti da analizzare e censire.
- Dopo l'acquisizione dei dati tecnici vengono effettuati un numero preciso di prelievi, affidati a laboratori altamente specializzati per avere esiti certi e inoppugnabili e verificare lo stato di salute degli impianti. Stabilire se sia in corso una contaminazione che richiede interventi urgenti.
- i dati vengono poi riportati nel DVR (documento di valutazione dei rischi) e costituiscono il punto di partenza dell'intero monitoraggio. All'interno del documento verranno poi indicate le operazioni da mettere in atto per tutelare il personale, responsabilizzare i gestori degli impianti, sorvegliare la proliferazione del batterio al fine di bonificarla.
- In supporto si potranno svolgere analisi microbiologiche su liquidi, solidi e campioni di aria.
- Il servizio di analisi comprende la gestione delle scadenze, prelievo campioni, analisi presso laboratori Regionali di riferimento per la Legionellosi, gestione dei referti di analisi verso il cliente, tutela della privacy dello stesso.

VALUTAZIONE IMPATTO ACUSTICO

- Viene effettuata da un Tecnico Competente in Acustica Ambientale, professionista riconosciuto dalla Regione e qualificato per perizie fonometriche.
- Sopralluogo nell'area da campionare per la raccolta di informazioni sull'attività.
- Esecuzione delle misure strumentali mediante fonometro.
- Valutazione del rispetto dei limiti prescritti per legge.
- Redazione di un documento con i risultati della perizia.
- In caso di superamento dei limiti previsti dalla legge si procede a stabilire un piano di risanamento acustico che indicherà quali sono le fonti sonore che determinano i valori fuori norma.
- Le misure da porre in essere e le operazioni di bonifica atte a mitigare il rumore, indicando anche le caratteristiche tecniche dei materiali fonoassorbenti.
- Stima della riduzione prevista alla luce delle misure adottate.

Il documento non ha scadenza salvo non vadano a modificarsi le condizioni periziate. Laddove si dovessero inserire altri macchinari dovranno essere aggiornati i rilievi. Questi obblighi, dove previsti, sono disciplinati dalla Legge quadro sull'inquinamento acustico n. 447 del 26 ottobre 1995 e riguarda tutte le attività produttive ed esercizi pubblici che dispongono di apparecchi rumorosi. La valutazione di impatto acustico può essere richiesta dal Comune o altro ente territoriale del bacino geografico di pertinenza dell'infrastruttura da periziare. Può essere disposta, nell'ambito di una procedura di Autorizzazione Unica Ambientale (AUA) o di Autorizzazione Integrata Ambientale (AIA), su un'attività già operante o in forma preventiva su quelle in start-up.



Per tutti coloro che lavorano nel settore alimentare, che si tratti di un bar, di uno stabilimento balneare, di un pastificio, di un'azienda di processi industriali, è indispensabile conoscere le regole dell'igiene e sicurezza ambientale. Per acquisire queste competenze è necessaria la redazione del Manuale HACCP (acronimo di Hazard Analysis Critical Control Point/Analisi dei Rischi e Controllo dei Punti Critici). Il documento viene redatto da un professionista e non è mai standard in quanto tiene conto di tutte le variabili di un'attività.

Il manuale consiste in una serie di documenti che indicano le informazioni del piano igienico-sanitario dell'azienda ed è da tenere a disposizione nel caso di ispezione da parte degli enti competenti.

Il pacchetto Synergos comprende:

- Manuale HACCP personalizzato
- Schede HACCP
- Certificato HACCP da esporre
- Un anno di assistenza specialistica

Altro obbligo per chi intenda lavorare nel settore alimentare è il corso per alimentaristi. Il corso per personale alimentarista HACCP Regione Puglia è rivolto a tutti i soggetti che operano a diverso titolo nelle aziende alimentari di produzione, trasformazione, somministrazione, vendita, trasporto, distribuzione.

Ai sensi dell'art.4 Legge Regionale n.22 del 24.07.07 e s.m.i e del Regolamento Regionale del 15 maggio 2008, n.5.

Finalità del corso è fornire gli strumenti per maneggiare gli alimenti in condizioni di sicurezza igienica, compresa la conoscenza degli allergeni, sia che si tratti di produzione, vendita o somministrazione.

Il corso, svolto in aula/videoconferenza, ha durata di 4 ore e prevede una simulazione finale al fine di verificare le competenze acquisite e ottenere l'attestato valido su territorio nazionale. La validità della formazione varia a livello regionale, in Puglia è quadriennale.



Il D.M. 388 del 15/7/2003 disciplina la gestione del Primo Soccorso all'interno delle aziende, ovvero l'insieme degli atti che personale non medico può praticare in attesa dell'arrivo di personale più qualificato. La finalità del corso è fornire gli strumenti per gestire una situazione d'emergenza come un incidente o un malore. La nomina degli addetti soccorritori viene fatta dal datore di lavoro e il numero delle figure può variare a seconda della grandezza e della tipologia di azienda classificate in base al rischio infortunistico INAIL. Il corso risponde a protocolli precisi e la sua durata dipende dalla tipologia aziendale, dai rischi correlati all'attività specifica ed è proporzionale al numero dei lavoratori.

● FORMAZIONE

6

I corsi di Synergos somministrano una formazione atta a conoscere eventuali manovre di rianimazione da effettuare in caso di emergenza:

- Allertare il sistema di soccorso: comunicare in maniera chiara e precisa cause e circostanze dell'infortunio ai servizi di assistenza sanitaria di emergenza.
- Riconoscere un'emergenza sanitaria: scena dell'infortunio, accertamento delle condizioni psicofisiche del lavoratore infortunato, tecniche di autoprotezione del personale addetto al soccorso.
 - Eseguire gli interventi di primo soccorso: sostenimento delle funzioni vitali, riconoscimento e limiti d'intervento di primo soccorso.
- Conoscere i rischi specifici dell'attività svolta: lussazioni, fratture e complicanze, traumi e lesioni cranio-encefalitici e della colonna vertebrale, traumi e lesioni toraco-addominali.
- Apprendimenti su lesioni da freddo e da calore, lesioni da corrente elettrica, lesioni da agenti chimici, intossicazioni, ferite lacerate contuse, emorragie esterne.
- Tecniche di primo soccorso nelle sindromi cerebrali acute, tecniche di primo soccorso nella sindrome di insufficienza respiratoria acuta, tecniche di rianimazione cardio polmonare, tecniche di tamponamento emorragico, tecniche di sollevamento, spostamento e trasporto del traumatizzato, tecniche di primo soccorso in casi di esposizione accidentale ad agenti chimici e biologici.

Non obbligatorio per legge, ma per chi fosse interessato ad approfondire, eseguiamo anche il Corso BLSD (Basic Life Support Defibrillation), per imparare come e quando usare un defibrillatore semi-automatico.





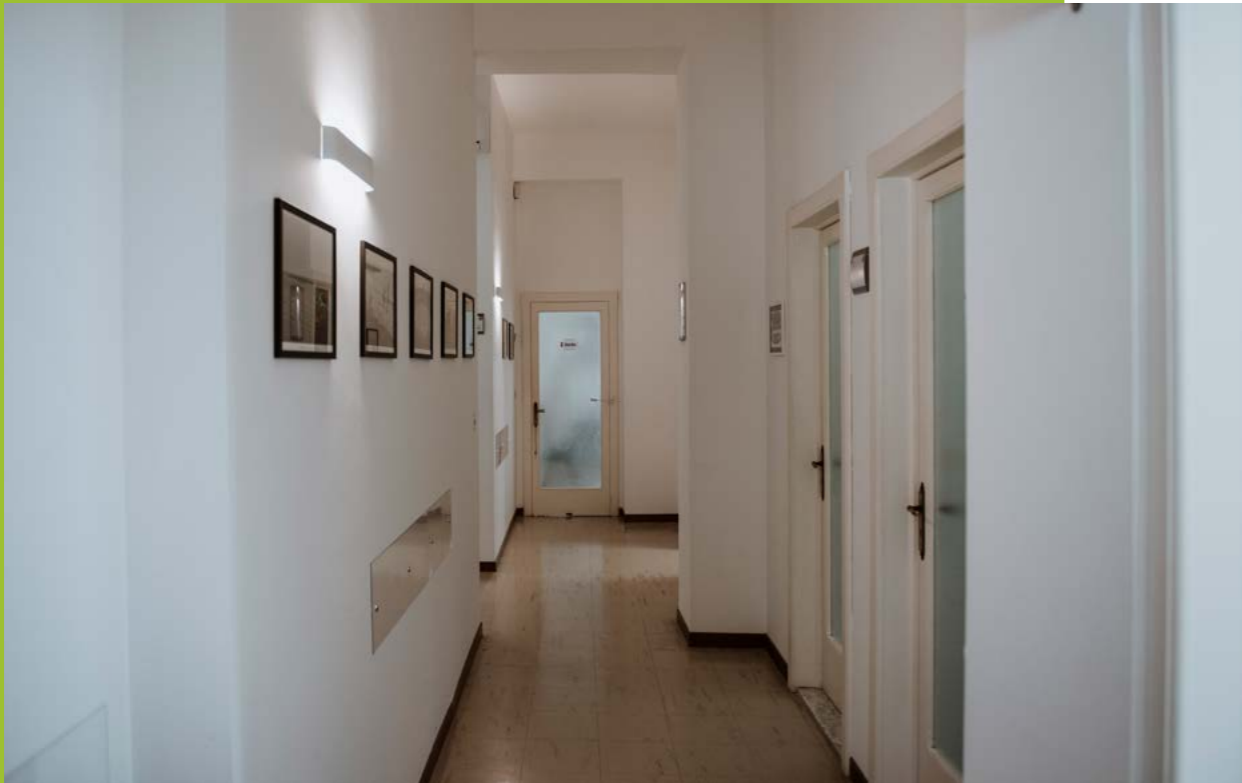
Nel nostro staff, sono presenti medici competenti e professionisti con esperienza ventiquennale nel settore, infermieri e personale amministrativo in grado di organizzare non solo l'agenda di Synergos ma coordinare anche quella dei nostri clienti. Solitamente l'impegno di rinnovare e seguire le scadenze è in carico al datore di lavoro. Nel nostro caso, come società, abbiamo fatto una scelta precisa: assumerci l'onere di questo aspetto e fornire un servizio aggiuntivo, così che i nostri clienti possano percepirci come un partner che collabora al mantenimento della tutela aziendale e sul quale fare affidamento. Per noi di Synergos la fiducia è fondamentale per avere collaborazioni serene e soddisfacenti.

Considerando a quanti impegni legali è tenuta un'impresa, siamo certi che dare la possibilità di essere sollevati da questo compito e delegarlo a noi, possa costituire un valido supporto. Sarà nostra premura infatti, ricordare al datore di lavoro la scadenza dei giudizi di idoneità, della nomina e il conseguente rinnovo. Fissare eventuali appuntamenti con medici specialisti nel caso sia necessario approfondire, su un lavoratore, un sospetto clinico che emerga in fase di visita.

Nell'ambito delle competenze previste dei medici competenti, disponiamo di strumentazione moderna per coadiuvare la fase di screening. Laddove sia necessario svolgere esami ematochimici ci coordiniamo con laboratori di analisi o poliambulatori convenzionati con la nostra struttura, sia a livello locale che nazionale. Idem per le visite specialistiche.

La gestione amministrativa viene supportata per mezzo di software gestionali dove siamo in grado, in qualsiasi momento, di interrogare il profilo dei clienti, monitorare le scadenze e quanto necessario per assolvere alla normativa.

È una sede fisica ma la nostra attività è dinamica. L'organizzazione di Synergos è tale da raggiungere tutte le imprese e disporre direttamente sul luogo di lavoro delle aziende le attività di screening. Medici e infermieri si recano sul posto e la nostra rete è tale da coprire e soddisfare i servizi di medicina del lavoro sia a livello locale che nazionale.





CLIENTI

8



A chi si rivolge la nostra attività? Fermo restando che la sorveglianza sanitaria deve essere attivata per obbligo di legge, le aziende alle quali ci rivolgiamo sono quelle che ben comprendono il valore di avere nel proprio staff lavoratori in buona salute. Pensate al peso, in termini economici, che può comportare uno stato di malattia o un infortunio sul lavoro per un'impresa. Ancora, al clima che si può innescare nelle attività lavorative dove i fattori di stress possono avere un forte impatto umano e in termini di efficienza. Chi si rivolge a Synergos sono quelle aziende, pubbliche e private o liberi professionisti, che ben comprendono che lo stato di salute psico-fisico dei propri lavoratori è un valore aggiunto, che torna in termini di efficacia ed eccellenza per la produttività e di serenità da un punto di vista umano.

Tra i nostri clienti si annoverano imprese di ogni sorta. Qui trovate raffigurate una piccola parte delle aziende che si affidano a noi. Quello che per noi conta è sottolineare il fatto che siamo in grado di organizzare la sorveglianza sanitaria per qualsiasi ditta o società, indipendentemente dalle dimensioni, dal numero dei lavoratori, dalla tipologia di attività o produzione in essere. Nelle nostre anagrafiche abbiamo così i liberi professionisti, i laboratori di analisi, le multinazionali, i ministeri, le aziende del settore agroalimentare, metallurgico e metalmeccanico, delle costruzioni e dell'edilizia.

Case di cura, pubbliche amministrazioni, grande distribuzione, ristorazione e molti altri settori ancora.

La nostra organizzazione si fonda su una rete capillare capace di gestire ogni settore su tutto il territorio nazionale.

Avere a cuore il benessere della propria azienda vuol dire lavorare bene. Accanto al datore di lavoro, a tutela dei lavoratori.



9



Lavoriamo nel capoluogo salentino noto per il barocco e per la sua luce, Lecce. La nostra sede è in via Duca degli Abruzzi n.35, dove lo staff di Synergos opera per assicurare ai nostri clienti i servizi per la medicina del lavoro. Siamo raggiungibili tramite diversi canali, spesso anche fuori dall'orario lavorativo. Disponiamo di contatti fissi, mobili, WhatsApp, mail, oltre al sito ufficiale che contiene la sezione blog per tenervi aggiornati sui nostri servizi. È presente anche un e-book "Lavorare in sicurezza", scaricabile gratuitamente. È una guida dove viene approfondito il tema della sicurezza sul lavoro e la medicina del lavoro per aiutare a una maggiore comprensione del perché sia necessario conoscere la normativa, il ruolo dei professionisti della sicurezza sul lavoro, la valutazione dei rischi e l'uso di eventuali DPI (dispositivi di protezione individuale).

Via Duca degli Abruzzi n.35 -73100 Lecce

Tel. Fisso: +39 0832 724 982
Tel. Mobile: +39 340 9983 737
WhatsApp: +39 340 9983 737

Mail: info@servizisynergos.it
Pec: synergos.srl@pec.it
www.servizisynergos.it

○ DOVE SIAMO



SYNERGOS SRL

Via Duca degli Abruzzi n.35 -73100 Lecce

Tel. Fisso: +39 0832 724 982

Tel. Mobile: +39 340 9983 737

WhatsApp: +39 340 9983 737

Mail: info@servizisynergos.it

Pec: synergos.srl@pec.it

www.servizisynergos.it